

LOCATION DE VACANCES - GUASTINI - CAPBRETON - LANDES ATLANTIQUE

BIENVENUE DANS MA LOCATION
DE VACANCES GUASTINI À
CAPBRETON

Location de vacances pour 6 personnes

<https://locations-guastini-landes-atlantique.fr>

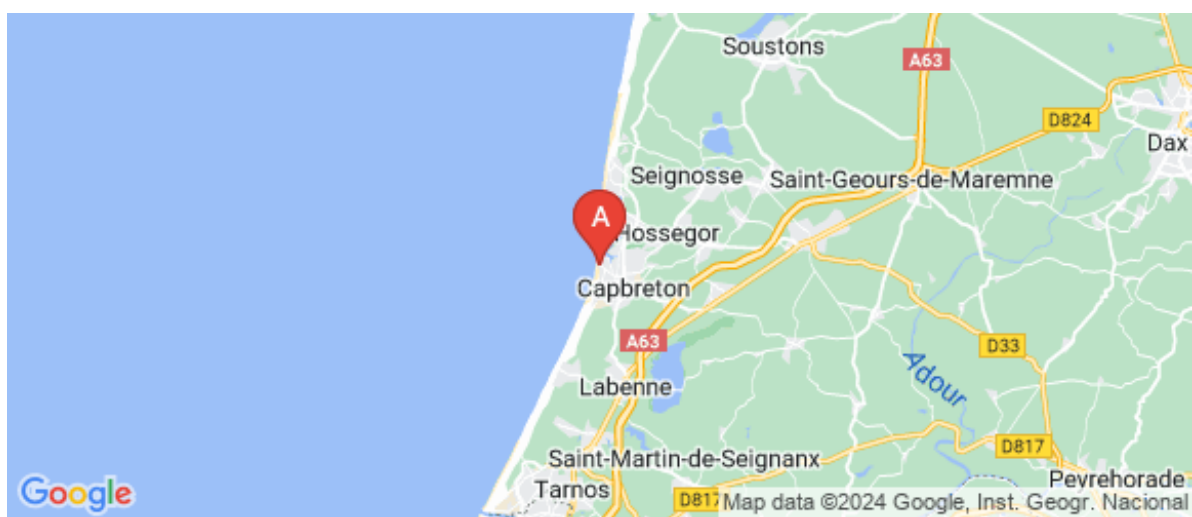




Guastini Sophie

+33 6 73 95 50 25

Appartement Guastini - Capbreton : Rés. l' Océane, Rue de la Savane 40130 CAPBRETON





Appartement Guastini - Capbreton



Appartement

6

personnes
(Maxi: 6 pers.)

2

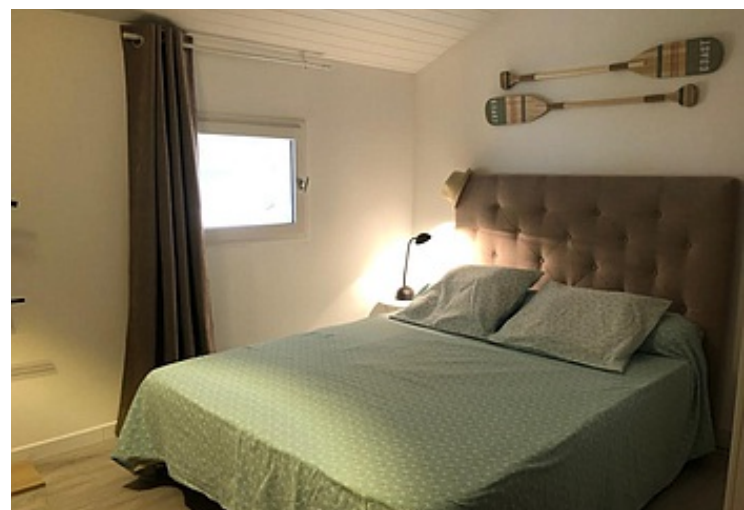
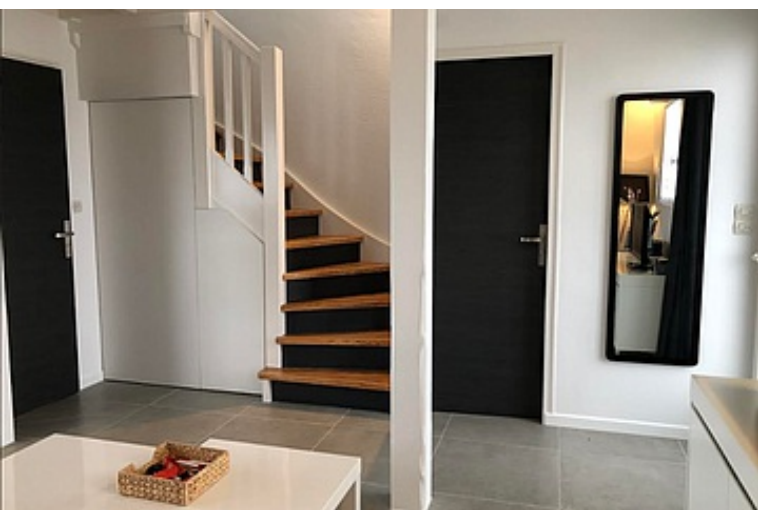
chambres

57

m²



Idéal vacances, à 150m de la plage, dans une résidence sécurisée, en bord de mer, appartement duplex de 3 pièces avec mezzanine, avec 2 terrasses et un garage individuel. Ce bel appartement joliment décoré est composé d'un grand séjour traversant donnant sur terrasse couverte, cuisine aménagée et bien équipée, salle d'eau, wc. A l'étage: salle de bains, mezzanine, 2 chambres dont une vue sur mer, terrasse solarium. Connexion WIFI. Promenade front de mer à 150m. Port de pêche et de plaisance, nombreux commerces, casino à proximité. Boulangerie dans résidence.





Pièces et équipements

<i>Chambres</i>	Chambre(s): 2 Lit(s): 3	dont lit(s) 1 pers.: 0 dont lit(s) 2 pers.: 3
<i>Salle de bains / Salle d'eau</i>	Salle de bains avec baignoire Salle(s) de bains (avec baignoire): 1 Salle(s) d'eau (avec douche): 1	
<i>WC</i>	WC: 1 WC indépendants	
<i>Cuisine</i>	Cuisine Combiné congélation Four à micro ondes	Four Lave vaisselle
<i>Autres pièces</i>	Garage Séjour	Salon Terrasse
<i>Media</i>	Télévision	Wifi
<i>Autres équipements</i>	Lave linge privatif	Matériel de repassage
<i>Chauffage / AC</i>	Chauffage	
<i>Exterieur</i>	Salon de jardin	
<i>Divers</i>		

Infos sur l'établissement



Communs

Dans résidence

Entrée indépendante



Activités



Réseaux

Accès Internet



Stationnement

Parking

Garage Privé



Services



Extérieurs

A savoir : conditions de la location

<i>Arrivée</i>	
<i>Départ</i>	
<i>Langue(s) parlée(s)</i>	Français
<i>Annulation/ Préparation/ Dépot de garantie</i>	
<i>Moyens de paiement</i>	
<i>Ménage</i>	
<i>Draps et Linge de maison</i>	
<i>Enfants et lits d'appoints</i>	Lit bébé
<i>Animaux domestiques</i>	Les animaux ne sont pas admis.

Tarifs (au 15/07/24)

Appartement Guastini - Capbreton

Tarifs en €:	Tarif 1 nuit en semaine (L, M, M, J, D)	Tarif 1 nuit en weekend (V ou S)	Tarif 2 nuits weekend (V+S)	Tarif 7 nuits semaine
--------------	---	----------------------------------	-----------------------------	-----------------------

Aucun tarif renseigné (contactez le propriétaire)

Mes recommandations

Que faire à Landes Atlantique Sud

Les Spots



OFFICE DE TOURISME LANDES ATLANTIQUE SUD


WWW.LANDESATLANTIQUESUD.COM



Bistro'Baye Le restaurant Panoramique du BAYA HOTEL

+33 5 58 41 80 00

85, Avenue Maréchal de Lattre de
Tassigny

0.2 km
<https://www.baya-hotel-capbreton.com>
CAPBRETON  **1**

Avec sa terrasse panoramique face à l'océan, le BISTRO'BAYA vous accueille du petit déjeuner au dîner, pour vos repas en tête à tête, entre amis ou repas d'affaires. Restaurant cosy & convivial. Au Bistro Baye vous aurez l'occasion de découvrir le patrimoine culinaire de notre chef Jérémie COMBES. Le Chef a choisi le Baya Hôtel pour transmettre son envie permanente de nous régaler par sa cuisine à base de produits frais, de saison, locaux et régionaux. Du 30/10/2023 au 31/05/2024, le restaurant sera uniquement ouvert le midi et le bar jusqu'à 19h



Les Douceurs de Léa

+33 5 58 72 14 41

30 rue de Madrid

0.2 km
CAPBRETON  **2**

Envie d'un moment de convivialité, venez découvrir une cuisine simple et généreuse. Bar-Brasserie / Glacier-Pub. Snack, saladerie, tarterie (sucrées, salées), salon de thé, pâtisseries maison. Régalez-vous également avec nos cocktails de jus de fruits frais. Terrasse et vue sur l'océan. WIFI. Recommandé par le Guide du Routard.



Belharra Café

+33 5 58 42 59 22

Boulevard François Mitterrand

<https://www.belharracafe.com>

0.6 km
CAPBRETON  **3**

Situé sur le front de Mer de Capbreton avec une vue privilégiée sur l'Estacade, le Belharra Café vous accueille tous les jours de la semaine, en salle ou en terrasse, pour des moments inoubliables en famille ou entre amis. Assis face à l'océan, vous bénéficiez d'un cadre unique. Des tempêtes hivernales aux couchers de soleil de l'été, le Belharra est en communion avec la splendeur de l'océan.



Les Copains d'Abord

+33 5 58 72 64 45

85 avenue Georges Pompidou

0.7 km
CAPBRETON  **4**

Venez nous retrouver dans un cadre cosy, face au canal de Capbreton et ses bateaux. Restaurant de poissons et fruits de mer reconnu, la carte fait la part belle aux produits de la mer mais également aux produits du terroir. Ambiance décontractée, cadre chaleureux.



Le Bellevue

+33 5 58 35 69 01

91 avenue Georges Pompidou

www.restaurant-bellevue-capbreton.com

0.7 km
CAPBRETON  **5**

Brasserie de luxe autour de la mer Face au port de Capbreton, le restaurant Le Bellevue vous invite à partager un instant de plaisir dans un cadre raffiné et chaleureux. Spécialisé dans les produits de la mer, l'établissement revisite aussi les plats régionaux, pour satisfaire tous les goûts. La qualité de la cuisine et de l'accueil restent les mêmes, et les habitués retrouvent vite l'esprit de l'«ancien» Bellevue. Ici, tout est fait pour se sentir bien.



La Tétrade - Côté Lac

+33 5 58 43 51 48

1187 avenue du Touring Club

<http://www.latetrade-cote-lac.com>

2.3 km

HOSSEGOR



6

Situation exceptionnelle avec vue imprenable sur le lac marin d'Hossegor. Lieu agréable et apaisant. Accueil chaleureux et service efficace. La cuisine gastronomique et raffinée de l'établissement vous fait découvrir les produits de la mer et du terroir au gré des saisons. La spécialité est la Mariscada (Marmite de coquillages et crustacés à la plancha). A découvrir aussi l'Assiette de Pays à base de produits locaux encore labellisée cette année. Suggestion du jour sur ardoise selon la pêche et le marché du jour et surtout selon l'inspiration du chef. Carte des vins variée et équilibrée. Réservation conseillée le week-end et en saison estivale. Références dans de nombreux guides : Guide du routard, Pudlo, Champérad, Petit futé, le Ballarin...



TASTA, PAILLOTE DE COPAINS

+33 6 80 51 00 46

1 Avenue du Tour du Lac

4.0 km

SEIGNOSSE OCEAN



7

Nichée dans un décor de carte postale avec vue imprenable sur le lac d'Hossegor, Tasta, La Pailote des copains vous propose une cuisine inventive autour de produits locaux. Ceviche de la criée, tataki sans oublier leur côte de bœuf du Pays Basque. A partager ou non, avec un cocktail ou un verre de vin, tout est réuni pour passer un super moment.



Les Roseaux

+33 5 58 72 80 30

4 Route Louis de Bourmont

<http://www.restaurantlesroseaux.com>

8.9 km

SEIGNOSSE



8

Le restaurant des Roseaux est posé au bord de l'Etang Blanc dans un cadre de nature préservée. Fondé en 1926 par la famille Lesbats, c'est aujourd'hui le petit-fils Christophe, et Pascale son épouse, qui sont dépositaires des recettes de famille : sandre, poêlée d'anguilles, caneton confit maison, des vrais produits du terroir Landais, servis avec générosité.



Plage Santocha

+33 5 58 72 30 52

0.3 km

CAPBRETON



1

"La locale" Ici on vient pour surfer, cette plage aussi appelée "La Savane" par les surfeurs locaux, filtre les grosses houles et capte les petites, c'est le terrain de jeu idéal de tous les passionnés de glisse. En été, jeunes et familles s'y côtoient avec convivialité et profitent d'une ambiance assurée autour d'un verre à la cabane. Elle est surveillée en été. Prisée par les écoles de surf, la plage du Santocha est un haut lieu de rendez-vous des surfeurs mais aussi des familles. De par la configuration de son poste de secours, la vigie couvre l'ensemble des baignades aménagées et la sortie du port de Capbreton. Surveillance : du 17 juin au 10 septembre Commodités : WC, douches au poste, buvette, contrôle des eaux de baignade en été tous les jours.



Spot de surf de la Centrale et de l'Estacade

Plage centrale

0.5 km

CAPBRETON



2

Les deux premières plages au Sud du port de Capbreton sont protégées par différentes digues rocheuses qui freinent la houle. Par conséquent, attendez les fortes houles pour venir mettre la tête dans l'eau et vous mesurez à un solide shorebreak ! Le spot fonctionne plutôt à mi-marée et marée basse.



Le Port de Capbreton

+33 5 58 72 21 23

Avenue Georges Pompidou

<https://www.cc-macs.org/economie/le->

0.7 km

📍 CAPBRETON



Face à l'Océan Atlantique, le Port de Capbreton, unique port des Landes (40), est la porte d'entrée privilégiée d'une cité au riche passé maritime, au cœur d'un environnement naturel préservé. A proximité d'immenses plages de sable fin et de la forêt landaise, c'est un espace nature unique en Europe pour une escale précieuse et conviviale. Côté pêche : Pratiquée depuis plus de 7 siècles, la pêche est abondante : soles, dorades, calamars appelés ici chipirons, merlus, tacauds, maigres... Quant aux marins pêcheurs professionnels de Capbreton, avec leur flottille de 19 bateaux, ils pratiquent la pêche artisanale principalement aux filets, mais aussi au chalut de fond, à la palangre ou aux casiers. Le fruit de leur pêche est vendu tous les jours au pied de la Capitainerie. C'est le point de départ de nombreuses activités nautiques :



L'Etiquette

+33 5 58 72 89 07

16 Place des Pins Tranquilles

<http://www.etiquettehossegor.com/>

1.6 km

📍 HOSSEGOR



Cave à vins - Bar à vins Dégustation, tapas, terroir



Le Café de Paris

+33 5 58 43 50 43

547 avenue du touring club

1.7 km

📍 HOSSEGOR



Cuisine du Sud-ouest, traditionnelle - Plancha - Bar



Promenade par la voie verte

3.5 km

📍 HOSSEGOR



Voie du littoral sur les chemins de Saint Jacques de Compostelle

<http://www.compostelle-landes.com>

23.3 km

📍 MOLIETS-ET-MAA



Mes recommandations (suite)

Que faire à Landes Atlantique Sud

Les Spots

OFFICE DE TOURISME LANDES ATLANTIQUE SUD

WWW.LANDESATLANTIQUESUD.COM



Estacade

Avenue du Président Pompidou

0.8 km

CAPBRETON



Comme montée sur des échasses, elle est dressée sur la mer qui fonce sur elle, mais ne s'en émeut pas plus qu'un âne d'un coup de béret... disait le poète Césaire Daugé. Monument emblématique de la ville, édifiée à l'origine pour redresser le cours du Boudigau, elle symbolise le renouveau du port de Capbreton voulu par Napoléon III, après les longs siècles de déclin qui suivirent le détournement de l'Adour. Achevée en 1860, elle a subi depuis maints remaniements, affronté bien des tempêtes et fut même détruite à la fin de la guerre 1939-1945. Terminée par d'une lanterne d'une portée de 14 miles en 1950, elle fera encore longtemps la joie des promeneurs et des pêcheurs à la ligne.



Le Port de Capbreton

+33 5 58 72 12 11# +33 5 58 72 21 23

Avenue Georges Pompidou

<https://www.cc-macs.org/economie/le->

0.9 km

CAPBRETON



Face à l'Océan Atlantique, le Port de Capbreton, unique port des Landes (40), est la porte d'entrée privilégiée d'une cité au riche passé maritime, au cœur d'un environnement naturel préservé. A proximité d'immenses plages de sable fin et de la forêt landaise, c'est un espace nature unique en Europe pour une escale précieuse et conviviale. Côté pêche : Pratiquée depuis plus de 7 siècles, la pêche est abondante : soles, dorades, calamars appelés ici chipirons, merlus, tacauds, maigres... Quant aux marins pêcheurs professionnels de Capbreton, avec leur flottille de 19 bateaux, ils pratiquent la pêche artisanale principalement aux filets, mais aussi au chalut de fond, à la palangre ou aux casiers. Le fruit de leur pêche est vendu tous les jours au pied de la Capitainerie.



